

Aktion

Aktion

**Aqua / Vario
Connect**

VVS.nr. 164090.050

Hurtig og nem montage

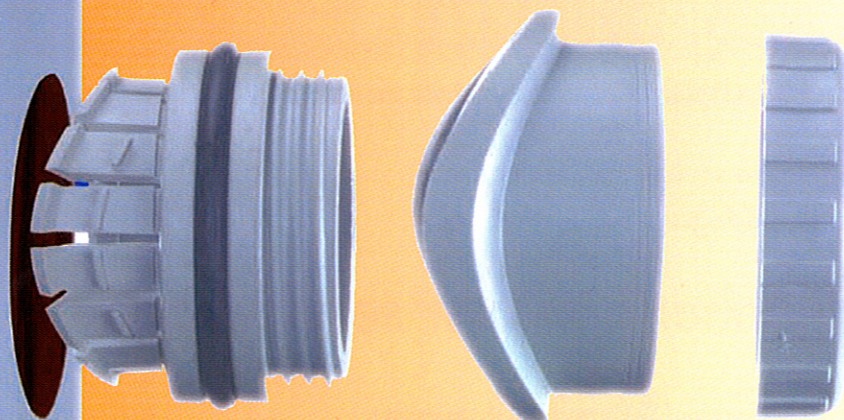
Tilslutning DN 50 til faldrørsstørrelse DN 100

Universal anboringsmanchet !

1.

Hul bores

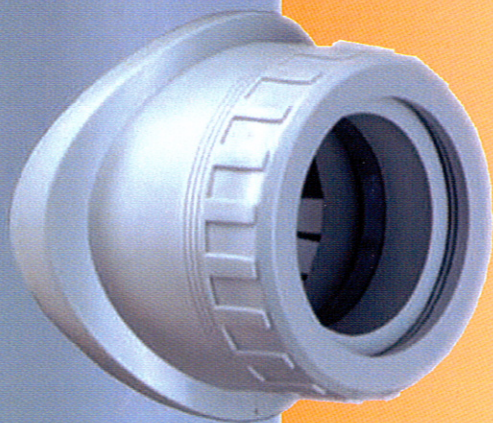
AquaConnect - væsentlig hurtigere montage.



Ideel for ekstra -
montage af f.eks.
brusekar, badekar,
vaskemaskine etc.

2.

**AquaConnect monteres i
det borede hul**



Fordele

Ingen støv og snavs.

Ingen udskiftning af faldstammen.

Pladsbesparende.

Montage lige over eller under muffe.

Tidsbesparende.

Passer på alle faldrørstyper DN 100.

3.

**Fastspænd omløber -
og forbindelsen er tæt.**

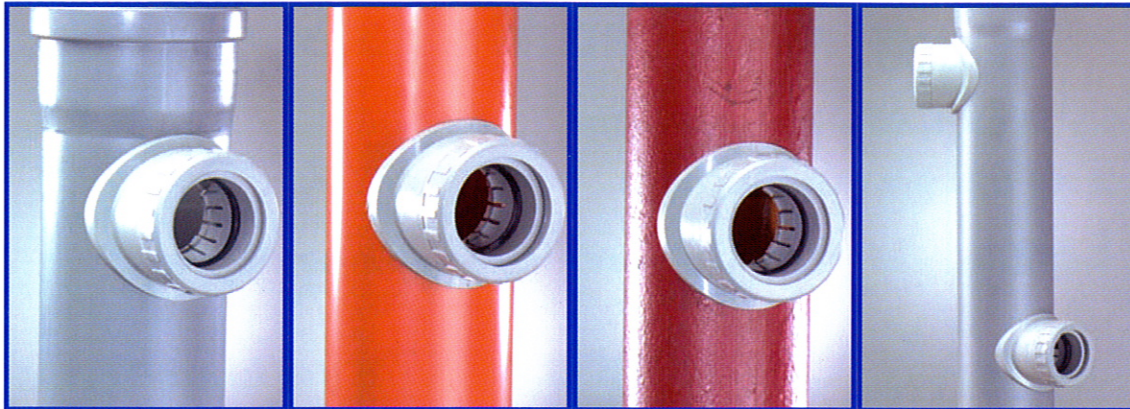
**Aqua Connect
passer på alle
gængse faldrørstyper.**

BAHEKO AS
RØR OG SANITET

Vandmestervej 37
2630 Taastrup
Tlf. 4399 1611 - Fax 4399

Du kan have tillid til

Aqua / Vario Connect



HT rør

Kloakrør

SML/MA rør

HT rør m. 2 tilslutninger

Ingen udskiftning af faldrør og ingen efterreparationer.

Med AquaConnect kan der let laves nye tilslutninger på en effektiv måde, der samtidig sparer omkostninger.

Tilslutning af afløb, ikke kun i de vanskelige situationer, men til f.eks. brusekabine, håndvask, udslagsvask, gulv afløb m.m.

Bør være fast tilbehør i enhver servicevogn.

AquaConnect er velegnet til afløbsrør i følgende materialer:

Materiale	Producent	Kopbor 60 mm
PP, PPs, PE, PE-HD, PE-SZ	Alphacan Omniplast (Omniplast Rotstrich), Rehau (HT), Geberit (Geberit PE, db 20), Wavin (HT-PE), Wavin AS	Normal
Støbejern	Eisenwerke Düker (SML), St. Gobain (SML), (GA-Rohre)	Stadur-Spezial-Lochsneider
ABS, ASA, PVC-U	Friatec (Friaphon)	Normal
Stål, Rustfrit stål	Moeck (Loro-X-Rohr, Loro-XC-Rohr)	Stadur-Spezial-Lochsneider
Asbest-Cement	(Eternit)	Stadur-Spezial-Lochsneider

AquaConnect er IKKE egnet for brug på rør med godstykkelser på 6 mm eller derover! Hulboring med 60 mm kopbor. Type afhængig af rørmateriale!

AquaConnect er produceret af: STADUR Innovation & Systemlösungen, Tyskland.

Connect Forhandler

BAHEKO AS
RØR OG SANITET

Vandmestervej 37
2630 Taastrup
Tlf. 4399 1611 – Fax 4399
www.baheko.dk