

# MONTERINGSANVISNING

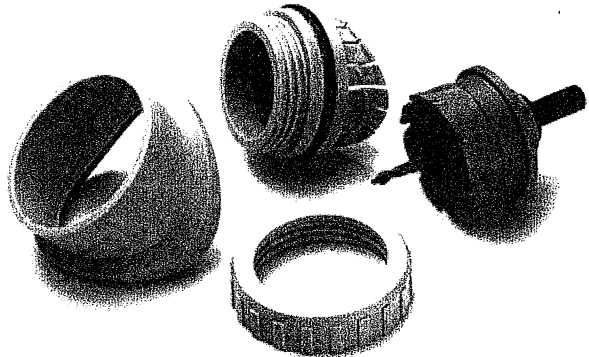
VVS.nr. 164090.050

**AquaConnect er velegnet til følgende:**

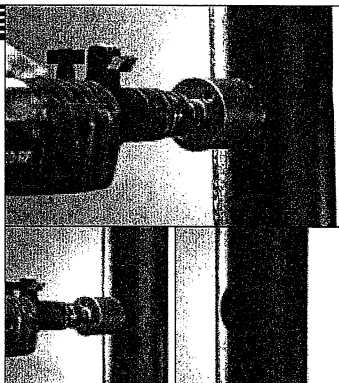
Materiale	Producent	Kopbor 60mm
PP, PPs, PE, PE-HD, PE-SZ	Omniplast (Omniplast Rotstrich), Rehau (HT), Geberit (Geberit PE, db 20), Wavin (HT-PE), Wavin AS	Normal
Støbejern	Eisenwerke Düker (SML), St. Gobain (SML), (GA-Rohre)	Stadur-Spezial-Lochsneider
ABS, ASA, PVC-U	Friatec (Friaphon)	Normal
Stål, rustfrit stål.	Moeck (Loro-X-Rohr, Loro-XC-Rohr)	Stadur-Spezial-Lochsneider
Asbest-Cement	(Eternit)	Stadur-Spezial-Lochsneider

**AquaConnect er IKKE egnet til rør med godstykkelse på 6mm og derover.**

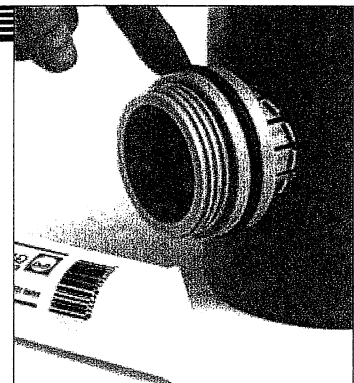
**1** AquaConnect består af 3 dele. Bor leveres som ekstraudstyr.



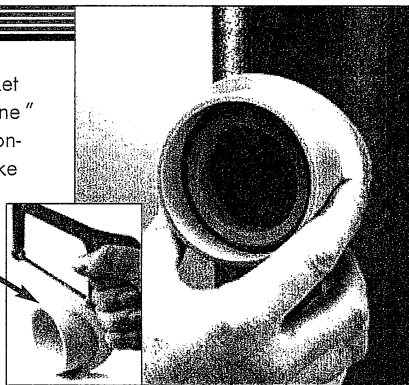
**2** Bor med lav hastighed. Et Ø 60mm hul i faldstammen, med passende type bor. Bor vinkelret. Afgrat kanter - inde og ude.



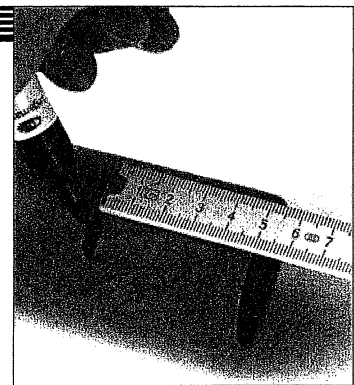
**3** Indsæt klemmestykket i hullet. Vær opmærksom på at "stop-kanterne" skal være på rørets udvendige side, og må ikke skubbes med ind. Gummiring smøres.



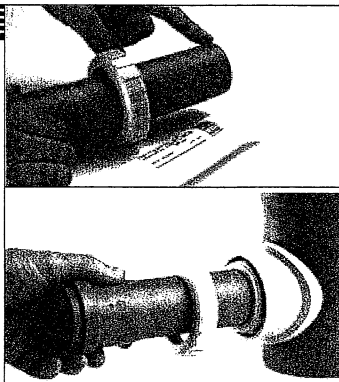
**4** Ret klemmestykket til. "Stopkanterne" skal være synlige. Monter herefter den koniske kappe. PS. Op til 2 riller kan fjernes hvis godstykkelsen er for stor.



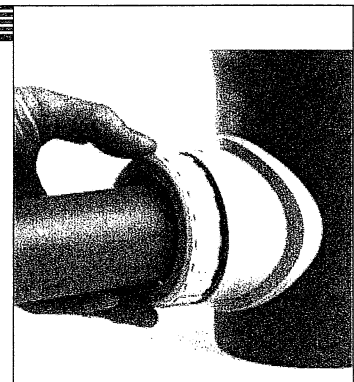
**5** Markér max. Indstiksdybde = 48 mm, Overskridelse kan medføre blokering i faldstamme.



**6** Påmonter omløber på indstiksrøret.



**7** Skru derefter omløberen ind på plads med let hånd. Sørg for at markeringen på røret er synlig. Gennemfør tæthedsprøve.



**BAHEKO** AS  
RØR OG SANITET

Vandmestervej 37 - 2630 Taastrup - Tlf. 4399 1611 - Fax 4399 1974

# AquaConnect